

OptiPlex 3020M/9020M

Quick Start Guide

Οδηγός γρήγορης έναρξης

Guia de iniciação rápida

Краткое руководство по началу работы

מדריך התחלה מהירה



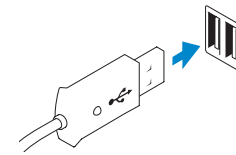
1 Connect the keyboard and mouse

Συνδέστε το πληκτρολόγιο και το ποντίκι

Ligar o teclado e o rato

Подсоедините клавиатуру и мышь

חבר את המקלדת ואת העכבר



USB Connector

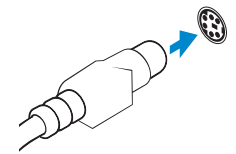
Σύνδεσμος USB

Conector USB

Разъем USB

מחבר USB

Or | Н | Ou | или | יא



PS/2 Connector (optional)

Σύνδεσμος PS/2 (προαιρετικά)

Conector PS/2 (opcional)

Разъем PS/2 (заказывается дополнительно)

מחבר PS/2 (אופציונלי)

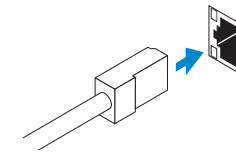
2 Connect the network cable (optional)

Συνδέστε το καλώδιο δικτύου (προαιρετικά)

Ligar o cabo de rede (opcional)

Подсоедините сетевой кабель (заказывается дополнительно)

חבר את כבל הרשת (אופציונלי)



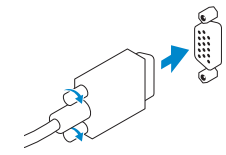
3 Connect the display

Συνδέστε την οθόνη

Ligar o monitor

Подключите дисплей

חבר את הצג



VGA Connector

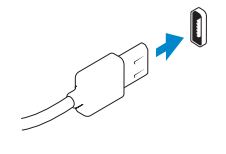
Σύνδεσμος VGA

Conector VGA

Разъем VGA

מחבר VGA

Or | Н | Ou | или | יא



DisplayPort Connector

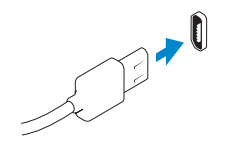
Σύνδεσμος DisplayPort

Conector DisplayPort

Разъем DisplayPort

מחבר DisplayPort

Or | Н | Ou | или | יא



HDMI Connector (optional - 9020M)

Σύνδεσμος HDMI (προαιρετικά - 9020M)

Conector HDMI (opcional - 9020M)

Разъем HDMI (заказывается дополнительно - 9020M)

מחבר HDMI (אופציונלי - 9020M)

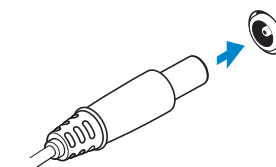
4 Connect the power cable on your computer and display

Συνδέστε το καλώδιο τροφοδοσίας στον υπολογιστή και στην οθόνη σας

Ligar o cabo de alimentação do computador e do monitor

Подключите кабель питания к компьютеру и дисплею

חבר את כבל החשמל במחשב ובצג



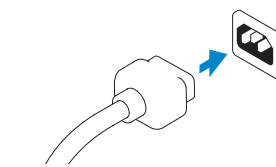
Computer Power Connector

Σύνδεσμος τροφοδοσίας υπολογιστή

Conector de alimentação do computador

Разъем питания компьютера

מחבר החשמל של המחשב



Monitor Power Connector

Σύνδεσμος τροφοδοσίας οθόνης

Conector de alimentação do monitor

Разъем питания монитора

מחבר החשמל של הצג

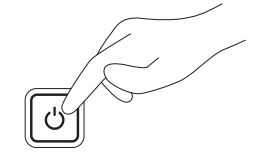
5 Turn on your computer and display

Ενεργοποιήστε τον υπολογιστή και την οθόνη σας

Ligar o computador e o monitor

Включите компьютер и дисплей

הפעל את המחשב והצג



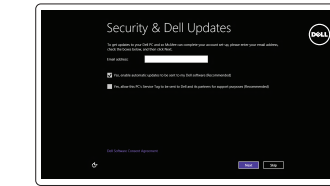
6 Finish Windows setup

Τελειώστε την εγκατάσταση των Windows

Concluir a configuração do Windows

Завершите установку Windows | הגדת Windows הסתיימה

Windows 8



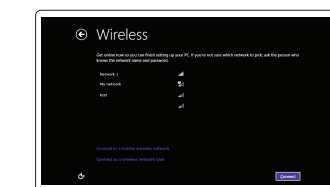
Enable security and updates

Ενεργοποιήστε τις ρυθμίσεις για την ασφάλεια και τις ενημερώσεις

Activar funcionalidades de segurança e actualizações

Включите службы обеспечения безопасности и автоматического обновления

אפשר אבטחה ועדכונים



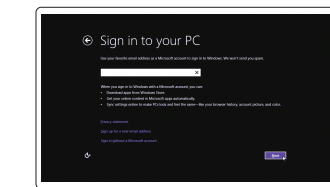
Connect to your network

Συνδεθείτε στο δίκτυό σας

Estabelecer ligação à rede

Подключитесь к сети

התחבר לרשת



Sign in to your Microsoft account or create a local account

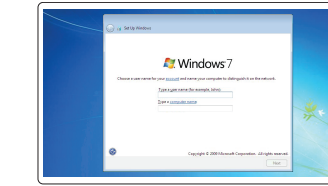
Συνδεθείτε στον λογαριασμό σας στη Microsoft ή δημιουργήστε τοπικό λογαριασμό

Iniciar sessão numa conta Microsoft ou criar uma conta local

Войдите в учетную запись Microsoft или создайте локальную учетную запись

היכנס לחשבון Microsoft שלך או צור חשבון מקומי

Windows 7



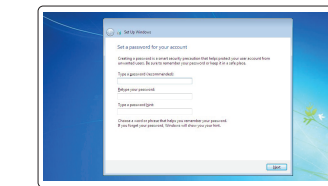
Create user name and computer name

Δημιουργήστε όνομα χρήστη και όνομα υπολογιστή

Criar o nome de utilizador e nome do computador

Создайте имя пользователя и имя компьютера

צור שם משתמש ושם מחשב



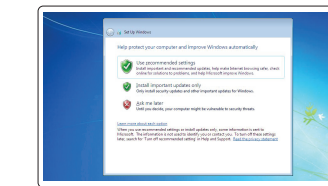
Set password

Καθορίστε κωδικό πρόσβασης

Definir a palavra-passe

Задайте пароль

הגדרת סיסמה



Enable updates

Ενεργοποιήστε τις ενημερώσεις

Activar as actualizações

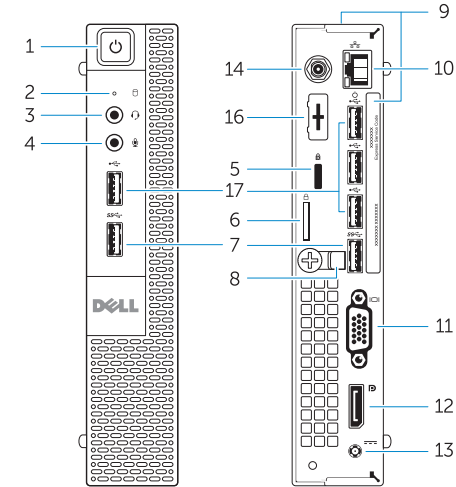
Включите службу автоматического обновления

אפשר עדכונים

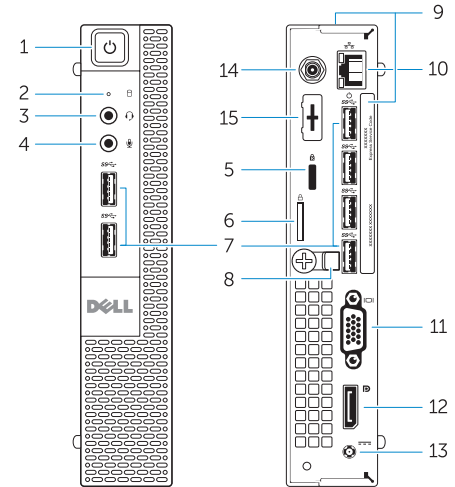


Features

Δυνατότητες | Funcionalidades | Особенности | תכונות



OptiPlex 3020M



OptiPlex 9020M

- Power button/Power light
- Hard-drive activity light
- Headset connector
- Microphone connector
- Security cable slot
- Padlock ring
- USB 3.0 connectors
- Cable holder
- Service tag
- Network connector (Integrated Connector Module)
- VGA connector
- DisplayPort connector
- Power cable connector
- Wi-Fi antennae connector (optional)
- DisplayPort/HDMI/Serial/PS2 connector (optional)
- Serial/PS2 connector (optional)
- USB 2.0 connectors

- Κουμπί τροφοδοσίας/ Λυχνία τροφοδοσίας
- Λυχνία δραστηριότητας σκληρού δίσκου
- Σύνδεσμος ακουστικών
- Σύνδεσμος μικροφώνου
- Υποδοχή καλωδίου ασφαλείας
- Κρίκος λουκέτου
- Σύνδεσμοι USB 3.0
- Συγκρατητής καλωδίου
- Ετικέτα εξυπηρέτησης
- Σύνδεσμος δικτύου (ενσωματωμένη μονάδα συνδέσμου)
- Σύνδεσμος VGA

- Wi-Fi antennae connector (optional)
- DisplayPort/HDMI/Serial/PS2 connector (optional)
- Serial/PS2 connector (optional)
- USB 2.0 connectors

- Σύνδεσμος DisplayPort
- Σύνδεσμος καλωδίου τροφοδοσίας
- Σύνδεσμος κεραίων Wi-Fi (προαιρετικά)
- Σύνδεσμος DisplayPort/HDMI/σειριακός/PS2 (προαιρετικά)
- Σύνδεσμος σειριακός/PS2 (προαιρετικά)
- Σύνδεσμοι USB 2.0

- Botão de alimentação/luz de alimentação
- Luz de actividade da unidade de disco rígido
- Conector para auscultadores
- Conector para microfone
- Ranhura do cabo de segurança
- Anel para cadeado
- Entradas USB 3.0
- Suporte de cabos
- Etiqueta de serviço
- Conector de rede (módulo de conector integrado)
- Conector VGA

- Кнопка питания/индикатор питания
- Индикатор работы жесткого диска
- Разъем для наушников
- Разъем для микрофона
- Гнездо для защитного троса
- Кольцо для навесного замка
- Разъемы USB 3.0
- Фиксатор кабеля
- Метка обслуживания
- Сетевой разъем (встроенный модуль разъема)
- Разъем VGA
- Разъем DisplayPort

- Conector DisplayPort
- Conector do cabo de alimentação (אופציונלי)
- Conector de antenas Wi-Fi (opcional)
- Conector DisplayPort/HDMI/Série/PS2 (opcional)
- Conector Série/PS2 (opcional)
- Entradas USB 2.0

- Разъем кабеля питания
- Антенный разъем Wi-Fi (заказывается дополнительно)
- Разъем DisplayPort/HDMI/последовательного порта/PS2 (заказывается дополнительно)
- Разъем последовательного порта/PS2 (заказывается дополнительно)
- Разъемы USB 2.0

Explore resources

Εξερεύνηση πόρων | Explorar os recursos
Узнайте больше | בדוק משאבים



Help and Tips

Βοήθεια και συμβουλές | Ajuda e sugestões
Помощь и подсказки | עזרה ועצות



My Dell

H Dell μου | Meu Dell
Мой компьютер Dell | Dell שלי



Register your computer

Δήλωση του υπολογιστή σας | Registrar o computador
Зарегистрируйте компьютер | רשום את המחשב שלך

- לחצן הפעלה/נורית הפעלה
- נורית פעילות של כונן קשיח
- מחבר לדיבורית אישית
- מחבר מיקרופון
- חריץ כבל אבטחה
- טבעת של מנעול תליה
- מחברי USB 3.0
- מחזיק כבלים
- תג שירות
- מחבר רשת (מודול מחבר משולב)
- מחבר VGA
- מחבר DisplayPort
- מחבר כבל חשמל

Product support and manuals

Υποστήριξη και εγχειρίδια προϊόντων
Suporte de produtos e manuais
Техническая поддержка и руководства по продукту
תמיכה ומדריכים למוצר

dell.com/support
dell.com/windows8

Contact Dell

Επικοινωνία με την Dell | Contactar a Dell
Обратитесь в компанию Dell | Dell פנה אל

dell.com/contactdell

Regulatory and safety

Ρυθμιστικοί φορείς και ασφάλεια
Regulamentos e segurança
Соответствие нормативным требованиям и технике безопасности
תקנות ובטיחות

dell.com/regulatory_compliance

Regulatory model

Μοντέλο κατά τους ρυθμιστικούς φορείς | Modelo regulamentar
Модель согласно нормативной документации | דגם תקינה

OptiPlex 3020M: D08U
OptiPlex 9020M: D09U

Regulatory type

Τύπος κατά τους ρυθμιστικούς φορείς | Tipo regulamentar
Тип согласно нормативной документации | סוג תקינה

OptiPlex 3020M: D08U001
OptiPlex 9020M: D09U001

Computer model

Μοντέλο υπολογιστή | Modelo do computador
Модель компьютера | מודל מחשב

OptiPlex 3020M
OptiPlex 9020M